

MICRO "Ribbon Stéréo Ludovic Lanen"

R.S.L.

Le dernier né des micros à Ruban de "PRODIPE"

Avant toute chose, au déballage du R.S.L., j'ai été agréablement surpris du look du micro, qui ressemble de très près au célèbre micro "ROYER R-121" acheté en 1996 dont je possède un exemplaire. C'est une première bonne idée pour que Ludovic LANEN exploite l'ergonomie d'une telle référence. En effet le corps long et étroit permet de glisser les 2 parties verticales, très proches, des 2 rubans, sur un même axe et orienté à 45° par rapport au centre du R.S.L. 2 parties car ce nouveau micro est stéréo. En tenant le micro face à vous, verticalement, connecteur en bas, la partie haute du micro est la prise de son gauche, celui d'en dessous est donc le son droit.



La partie ruban par elle même est particulièrement intéressante. On vous a toujours dit qu'un micro à ruban est fragile, ça reste vrai. Depuis les grosses avancées technologique de l'alliage des métaux, les rubans ont pris de la résistance. Malgré tout, il est toujours recommandé de ne pas faire de mouvement brusque avec un R.S.L. à la main. Le déplacement de ce micro, comme tous les micros à ruban, doit être câline. Je m'explique, un mouvement brusque entraine une friction de l'air sur les rubans, c'est exactement comme si vous souffliez sur le micro. Autre recommandation, maintenir le micro en position verticale, le propre poids du ruban, aussi léger soit il, implique à long terme une déformation de celui ci.

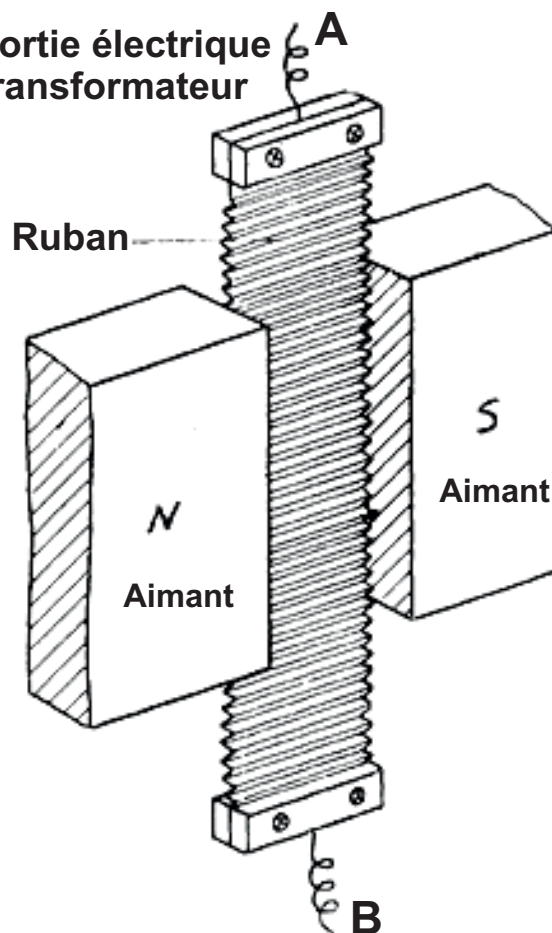
A ce sujet, les gens de "PRODIPE" devrez mettre la poignée de transport de leur mallette sur le plus petit coté de la caisse, avec des patins de l'autre coté, pour la poser. Avec ce système tout bête, le micro serait ainsi toujours en position verticale.

Parlons maintenant des capteurs de sons. Les fameux rubans...

Attention, ce micro n'a pas besoin d'alim fantôme (48V).

Le ruban a une épaisseur de 2,2 microns. Il est placé entre 2 aimants très puissants en "néodymium" et d'un alliage de fer presque pur. Ces aimants sont particulièrement puissants, et quand le ruban reçoit des vibrations de faible à très fort (140 dB) il se produit un signal électrique qui permet par le truchement d'un petit transformateur de recevoir le signal dans la console. Les 2 rubans du R.S.L. se comportent exactement de la même façon, ont pourrait presque dire que les 2 parties du micro sont appairés (ce qui n'est pas tout à fait le cas). Pour recevoir les signaux des 2 parties du micro, un cordon adaptateur part du R.S.L. avec un brochage format XLR à 5 contacteurs et se termine par 2 XLR normalisés. Le cordon est très soigné.

A & B sortie électrique vers transformateur



Comme d'habitude, ce que vous attendez, ce sont les tests de prises de sons. Avec cet engin entre les mains, on a l'impression qu'on peut le poser au bout de sa perche, un peu au hasard. C'est là que le problème se corse légèrement. Pour obtenir la qualité de son souhaité, il faut appliquer des petites astuces très simples. Les lobes du bidirectionnel ont exactement la même sensibilité. Ce qui garantit une cohérence de phase, c'est primordial. C'est là que nos oreilles entrent en jeu. Le grain caractéristique d'un micro à ruban est bien respecté. Ce micro à moins de 400 € s'incère dans la lignée des bons standards de ses concurrents. Le niveau sonore capturé reste élevé, sans toute fois atteindre le niveau d'un électrostatique. Le seul inconvénient de ces micros, c'est qu'il faut trouver le "sweet spot", en clair le bon endroit ou placer son R.S.L. Avec ce capteur stéréo, j'ai modifié 3 fois l'emplacement, pour arriver à ce que je voulais entendre. Donc, pas de souci pour vous, vous allez vous en tirer comme des chefs.

ruban ne supportant pas quelque désaxer si le moindre air venait à importants pour n'avoir aucune signal. Depuis le "RIBBON 1", j'ai l'impression l'équilibre de la bande passante. Si restent toujours trop mats à mon gout, les remplacer par un son plus feutré, génération des rubans 2010. Et le génération.

Autres possibilités, on peut dans des et travailler en semi proximité pour que les micros à ruban adorent, prendre quelques précautions. Cette les voix "style" chorales ou voix prendre l'ambiance de la salle. Dans chaleur.

Pour la prise "overhead" au dessus absolument parfait et surtout, sans Prise de son de cordes ou encore le R.S.L. est parfaitement à surtout avec des niveaux sonores tombe amoureux des micros à rubans. son nasillard. Pour en finir avec le ruban, avec 2 sorties séparées couplage à 45° offre de très bons nos oreilles entendent. C'est une perception totalement musicale.

Comme expliqué un peu plus haut, les micros à souffle que ce soit, il faudra prendre garde à le gêner la prise de son. Tous ces points sont incidence sur la transparence et la netteté du

qu'un progrès substantiel a été réalisé sur les anciens micros à rubans des années 40 à 60 ces aspects délicats à gérer ont été gommés pour naturel et doux amené par cette nouvelle nouveau R.S.L. fait bien partie de cette nouvelle

cas bien particuliers, pencher le micro vers le bas obtenir un son encore plus équilibré et les basses seront plus présentes, mais il faut tout de même sorte de prise de son est très intéressante pour chantées avec la 2^{ème} partie du micro pour ces cas là, le son aura plus d'assise et de

des cymbales des batteries, le résultat est aucune agressivité dans les hautes fréquences. d'instruments amplifiés ou encore les cuivres, là son aise. Le son est clair, limpide, même et très élevés... C'est dans ces moments là qu'on Je n'ai pas constaté de rayonnement aigre ou de son du R.S.L., l'idée d'avoir couplé 2 micros à donne une dimension supplémentaire. Le résultats. Le son est naturel, très près de ce que



Prodipe

Conclusion :

399 €, c'est le prix de ce double micro à ruban. Les résultats d'utilisations avec une variété d'instruments éclectiques m'a permis d'avoir un aperçu réel du rendu du micro stéréo R.S.L. La directivité en ∞ permet d'avoir une véritable atténuation sur chaque coté du micro. Je ne vois pas très bien qui peut venir concurrencer "PRODIPE" sur ce terrain, même si les micros chinois envahissent le marché. C'est un très bon micro avec un rapport qualité prix très attrayant. Si je dois donner une note au R.S.L. ce serait sans hésiter un 16/20....

Pour ceux d'entre vous qui n'avaient pas encore l'habitude de travailler avec des micros à ruban, pour commencer avec un bon micro, et stéréo en plus, le R.S.L. vous attend.

Ludovic LANEN :

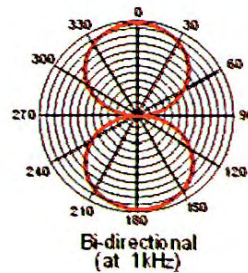
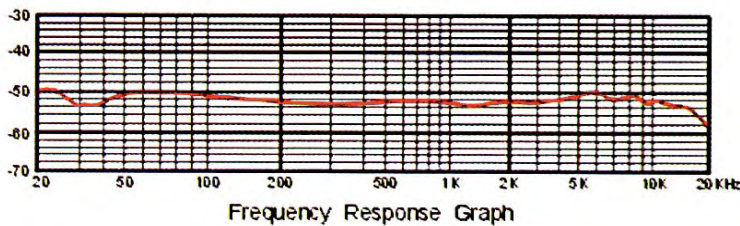
Le micro à ruban révèle plus particulièrement ses qualités sur : Amplificateurs de guitare électrique
Overheads de batterie, Percussions, Cuivres et bois
Sections de cor, Piano acoustique, Guitare acoustique
Cordes (Solo), Sections de cordes, Chorales et orchestres, Voix

Spécifications techniques :

Polarité : Bi-directionnelle
Réponse en fréquence : 30-18kHz
Sensibilité : -50dB±3dB (0dB=1V/Pa à 1KHz)
Impédance de sortie : 200
Impédance en charge : 10000
Bruit propre : 17dB A
Pression Max SPL: 140dB (à 1kHz=1% T.H.D)

Distribution : PRODIPE

Revendeurs : <http://www.ipemusic.com/>



- Bonnes performances audio générales.
- Stéréo...
- Prix très raisonnable.
- Bonne qualité de fabrication.
- Bon pour les fortes pressions.

- Nécessite quelques précautions d'utilisations.
- Comme tous les micros à ruban.

Réalisé au studio
"NuSHOCK MUSIC" par :
ROBY.



www.nushockmusic.com

Tél. 05 59 41 15 88

E.mail = studio1@nushockmusic.com

"NUSHOCK MUSIC"
PRODUCTION / EDITION
981, Ave de Biarritz
64210 BIDART

